

Lista Especial Redação
Assunto: Linguagem Verbal e Não verbal
Prof. Junyander Oliveira

01. ENEM 2016 - 3ª Aplicação

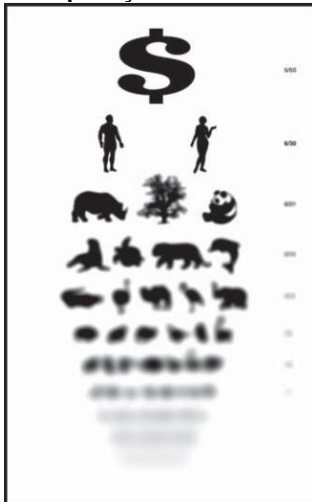


ANDRADE, R. Disponível em: www.jornalcidade.com.br. Acesso em: 7 out. 2015 (adaptado).

A charge aborda uma situação do cotidiano de algumas famílias. Nesse sentido, ela tem o objetivo comunicativo de

- denunciar os prejuízos da falta de diálogo entre pais e filhos.
- mostrar as diferenças entre as preferências de entretenimento entre pais e filhos.
- evidenciar os excessos de utilização das redes sociais em momentos de convivência familiar.
- demonstrar que as mudanças culturais ocorridas na sociedade impõem novos comportamentos às famílias.
- ênfaticamente que a socialização de informações sobre os filhos é uma forma de demonstrar orgulho de familiares.

02. ENEM 2016 - 3ª Aplicação



FANG, C. Miopia. Disponível em: <http://news.psu.edu>. Acesso em: 18 abr. 2015.

O cartum *Miopia*, de Chen Fang, foi apresentado em 2011 na quarta mostra Ecocartoon, que teve como tema a educação ambiental. Seu título e os elementos visuais fazem referência ao exame oftalmológico e a um tipo específico de dificuldade visual. Com o uso metafórico da miopia e a exploração de características da imagem, o cartum

- evidencia o papel secundário que animais e plantas desempenham no processo de produção de riquezas.
- expõe o alto custo de manutenção da vida tanto dos seres humanos como de animais e plantas.
- denuncia a hierarquia de valores que supervaloriza o dinheiro em detrimento dos seres vivos.
- revela o distanciamento entre o homem e a natureza, resultante das atividades econômicas.
- questiona o antagonismo entre homens e mulheres, motivado por questões econômicas.

03. ENEM 2016 - 3ª Aplicação



SUGAI, C. Disponível em: www.acessibilidadenapratica.com.br. Acesso em 29 jun. 2015.

O texto sugere que a mobilidade é uma questão crucial para a vida nas cidades. Nele, destaca-se a necessidade de

- incorporar meios de transportes diversos para viabilizar o deslocamento urbano.
- investir em transporte de baixo custo para minimizar os impactos ambientais.
- ampliar a quantidade de transportes coletivos para atender toda a população.
- privilegiar meios alternativos de transporte para garantir a mobilidade.
- adotar medidas para evitar o uso de transportes motorizados.

04. ENEM 2016 - 3ª Aplicação

TEXTO I

280 novos veículos por dia no estado

Frota, que chega a quase 1,4 milhão, deve dobrar em 13 anos

A cada dia, uma média de 280 novos veículos chega às ruas do Espírito Santo, segundo dados do Departamento Estadual de Trânsito (Detran-ES). No final do mês passado, a frota já era de 1 395 342 unidades, 105 mil a mais do que no mesmo mês de 2011. Os números incluem automóveis, motocicletas, caminhões e ônibus, entre outros tipos. De dezembro para cá, o crescimento foi de mais de 33 mil veículos. E, se esse ritmo continuar, a frota do Espírito Santo vai dobrar até 2025. O diretor-geral do Detran-ES relaciona o crescimento desse número à facilidade encontrada para se comprar um veículo. "Há toda uma questão econômica, da facilidade de crédito. Como oferecemos um transporte coletivo que ainda precisa ser melhorado, inevitavelmente o cidadão que pode adquirir seu próprio veículo".

Disponível em: <http://gazetaonline.globo.com>. Acesso em: 10 ago. 2012 (adaptado).

TEXTO II



LIMA, A. Disponível em: <http://amarildocharge.wordpress.com>. Acesso em: 10 ago. 2012 (adaptado).

Os textos I e II tratam do mesmo tema, embora sejam de gêneros diferentes. Estabelecendo-se as relações entre os dois textos, entende-se que o Texto II tem a função de

- reprovar as medidas do governo de incentivo à aquisição do carro próprio.
- apontar uma possível alternativa para resolver a questão do excesso de veículos.
- mostrar a dificuldade de solução imediata para resolver o problema do crescimento da frota.
- criticar, por meio da sátira, as consequências do aumento da frota de veículos.
- responsabilizar a má qualidade do serviço de transporte pelo crescimento do número de veículos.

05. ENEM 2016 - 3ª Aplicação



MAITENA. Disponível em: www.maitena.com.ar. Acesso em: 17 set. 2015.

Essa história em quadrinhos aborda a padronização da imagem corporal na contemporaneidade. O fator que pode ser identificado como influenciador do comportamento obsessivo retratado nos quadrinhos é o

- entendimento da aparência corporal relacionada à saúde.
- controle feminino sobre o ideal social de estética corporal.
- desejo pelo modelo de corpo ideal construído socialmente.
- questionamento crítico dos valores ligados ao sucesso social.
- posicionamento reflexivo da mulher frente às imposições estéticas.

06. - ENEM 2016 - 2ª Aplicação



Disponível em: www.ideiasustentável.com.br. Acesso em: 30 maio 2016 (adaptado).

A importância da preservação do meio ambiente para a saúde é ressaltada pelos recursos verbais e não verbais utilizados nessa propaganda da SOS Mata Atlântica. No texto, a relação entre esses recursos

- condiciona o entendimento das ações da SOS Mata Atlântica.
- estabelece contraste de informações na propaganda.
- é fundamental para a compreensão do significado da mensagem.
- oferece diferentes opções de desenvolvimento temático.
- propõe a eliminação do desmatamento como suficiente para a preservação ambiental.

07. ENEM 2016 – 2ª Aplicação



RIC. Disponível em: www.nanquim.com.br. Acesso em: 8 dez. 2012.

O texto faz referência aos sistemas de comunicação e informação. A crítica feita a uma das ferramentas midiáticas se fundamenta na falta de

- opinião dos leitores nas redes sociais.
- recursos tecnológicos nas empresas jornalísticas.
- instantaneidade na divulgação da notícia impressa.
- credibilidade das informações veiculadas nos *blogs*.
- adequação da linguagem jornalística ao público jovem.

08. ENEM 2015



Disponível em: www.paradapelavida.com.br. Acesso em: 15 nov. 2014.

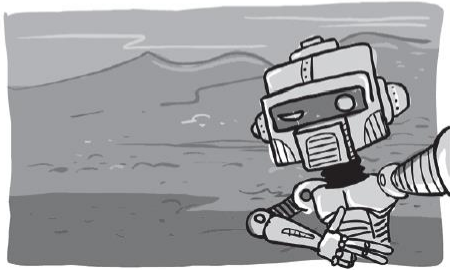
Nesse texto, a combinação de elementos verbais e não verbais configura-se como estratégia argumentativa para

- manifestar a preocupação do governo com a segurança dos pedestres.
- associar a utilização do celular às ocorrências de atropelamento de crianças.
- orientar pedestres e motoristas quanto à utilização responsável do telefone móvel.
- influenciar comportamento de motoristas em relação ao uso de celular no trânsito.
- alertar a população para os riscos da falta de atenção no trânsito das grandes cidades.

09. ENEM 2014

NASA DIVULGA A
PRIMEIRA FOTO FEITA
PELO ROBÔ OPPORTUNITY
NO SOLO DE MARTE.

VEJA:

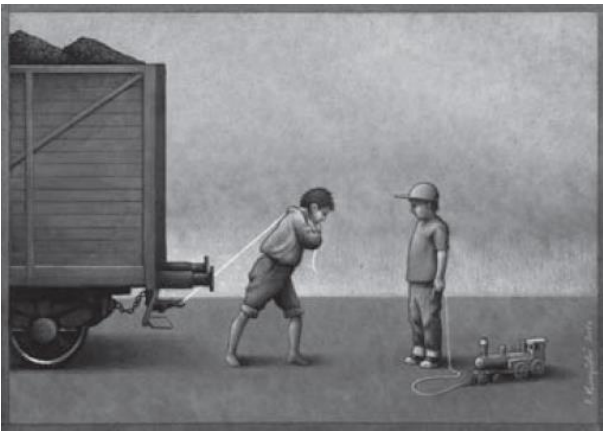


WILL. Disponível em: www.willtirando.com.br. Acesso em: 7 nov. 2013.

Opportunity é o nome de um veículo explorador que aterrisou em Marte com a missão de enviar informações à Terra. A charge apresenta uma crítica ao(à)

- a) gasto exagerado com o envio de robôs a outros planetas.
- b) exploração indiscriminada de outros planetas.
- c) circulação digital excessiva de autorretratos.
- d) vulgarização das descobertas espaciais.
- e) mecanização das atividades humanas.

10. ENEM 2013



KUCZYNSKIEGO, P. Ilustração. 2008. Disponível em: <http://capu.pl>. Acesso em: 3 ago. 2012.

O artista gráfico polonês Pawla Kuczynski nasceu em 1976 e recebeu diversos prêmios por suas ilustrações. Nessa obra, ao abordar o trabalho infantil, Kuczynski usa sua arte para

- a) difundir a origem de marcantes diferenças sociais.
- b) estabelecer uma postura proativa da sociedade.
- c) provocar a reflexão sobre essa realidade.
- d) propor alternativas para solucionar esse problema.
- e) retratar como a questão é enfrentada em vários países do mundo.